

NSR

OFFROAD

KS-TUNING

Offroad Parts

Montageanleitung Bügel Windschutzscheibe Jeep Wrangler JL

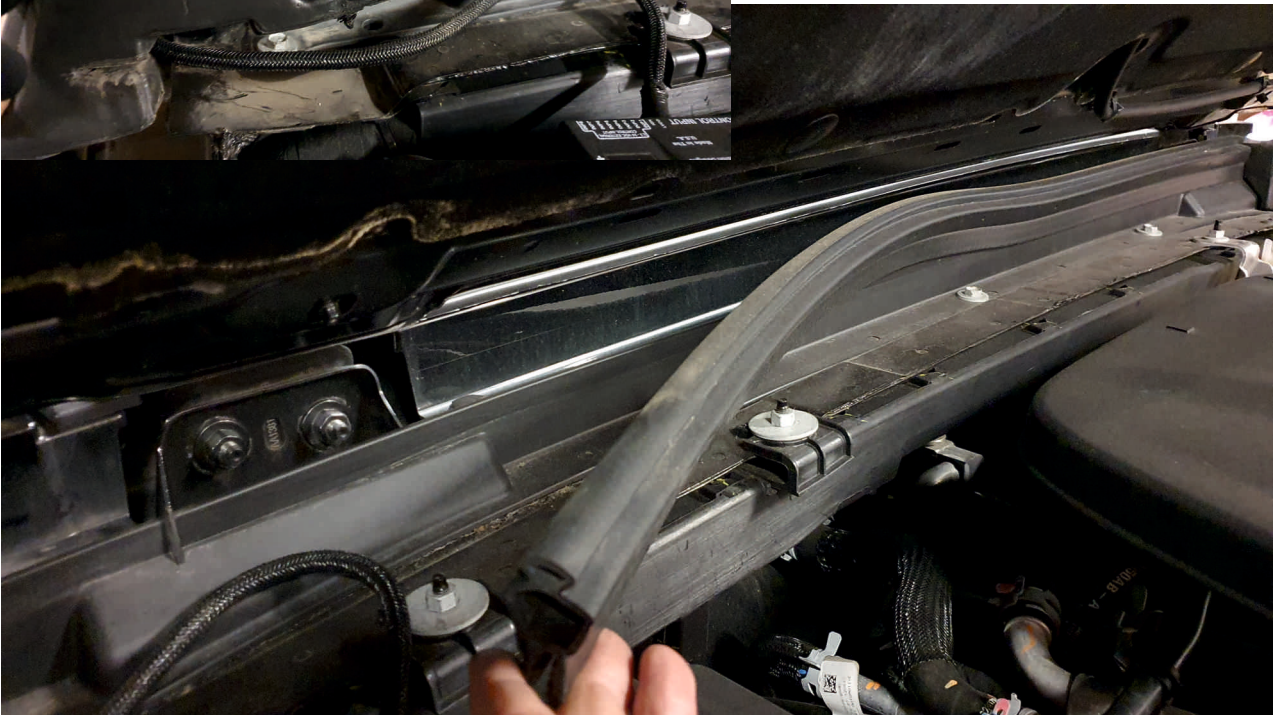
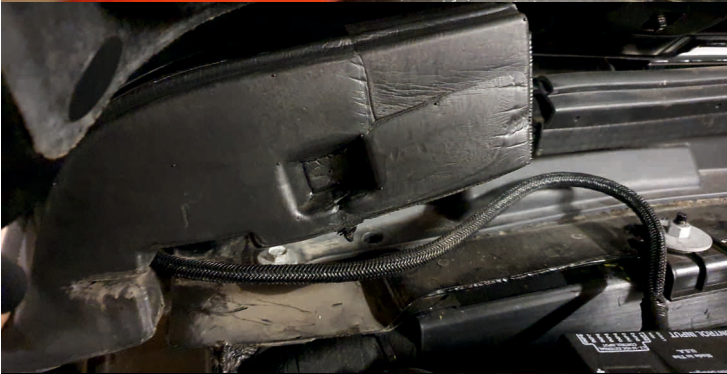
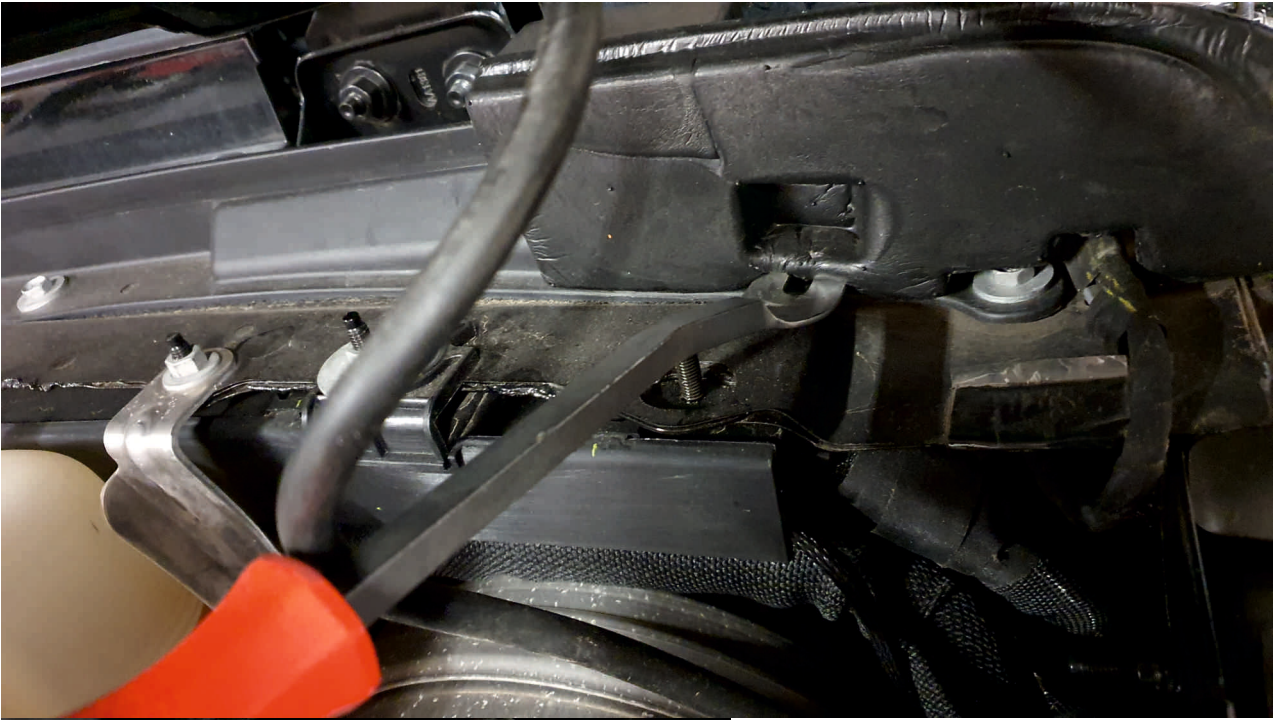


Thank you for purchasing a NSR Offroad product!

Vielen Dank das Sie sich für ein Produkt von
NSR Offroad entschieden haben !



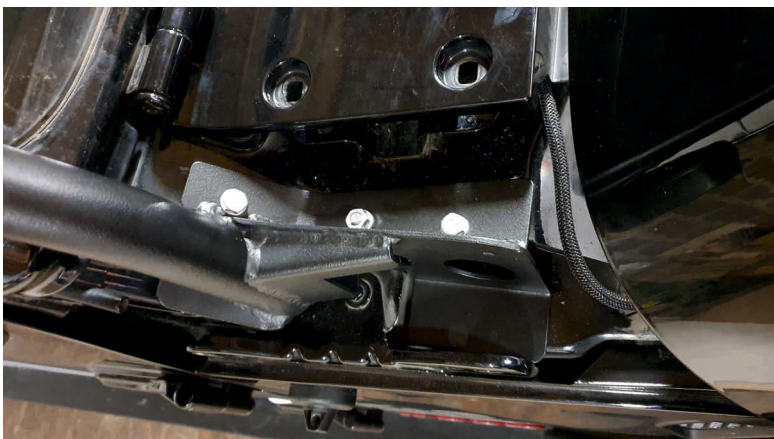
Seitliche Blenden demontieren und im Anschluss alle Befestigungspunkte der mittleren Blende, die komplette Demontage der mittleren Blende ist nicht nötig.





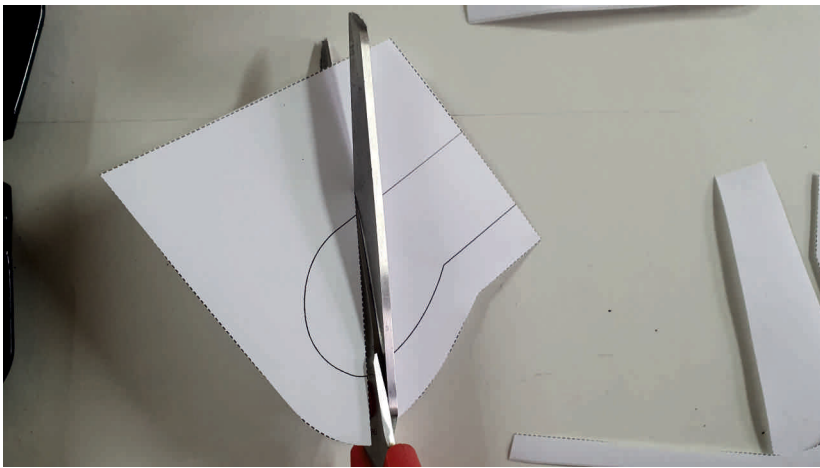
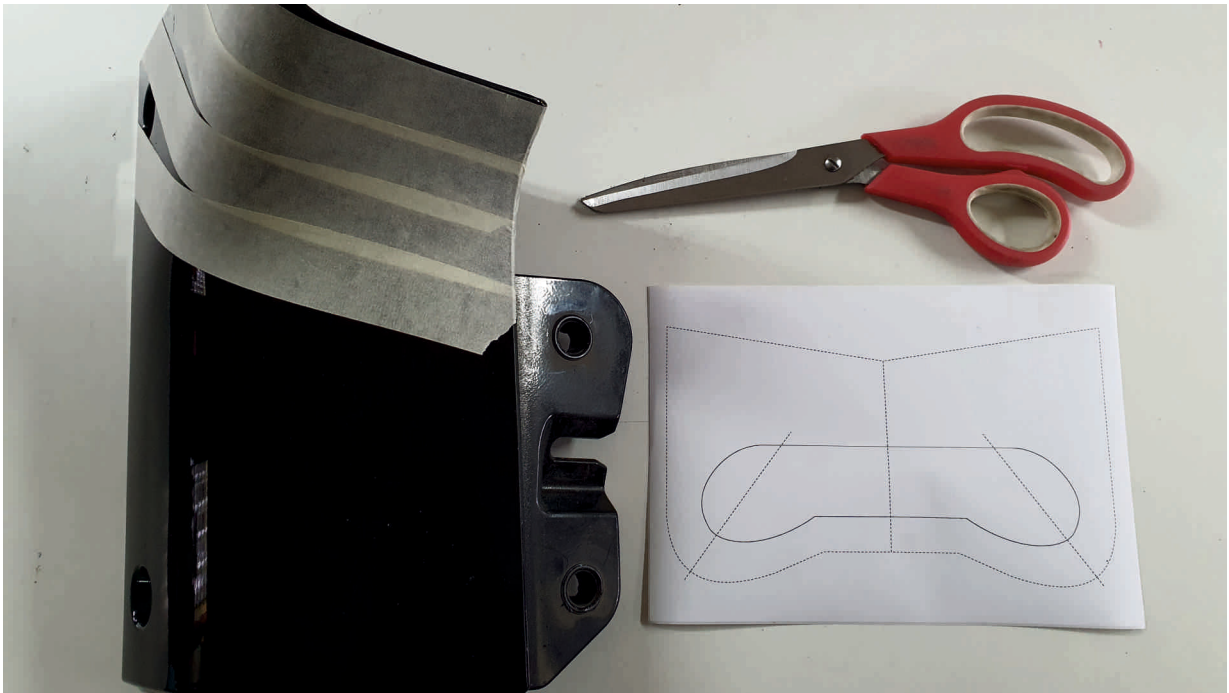
Kleben Sie nun ausreichend ab um Beschädigungen zu vermeiden !
Setzen Sie den Bügel auf und Zeichnen in der richtigen Position die Löcher an.
Vorbohren und mit 10mm Bohrer aufbohren.

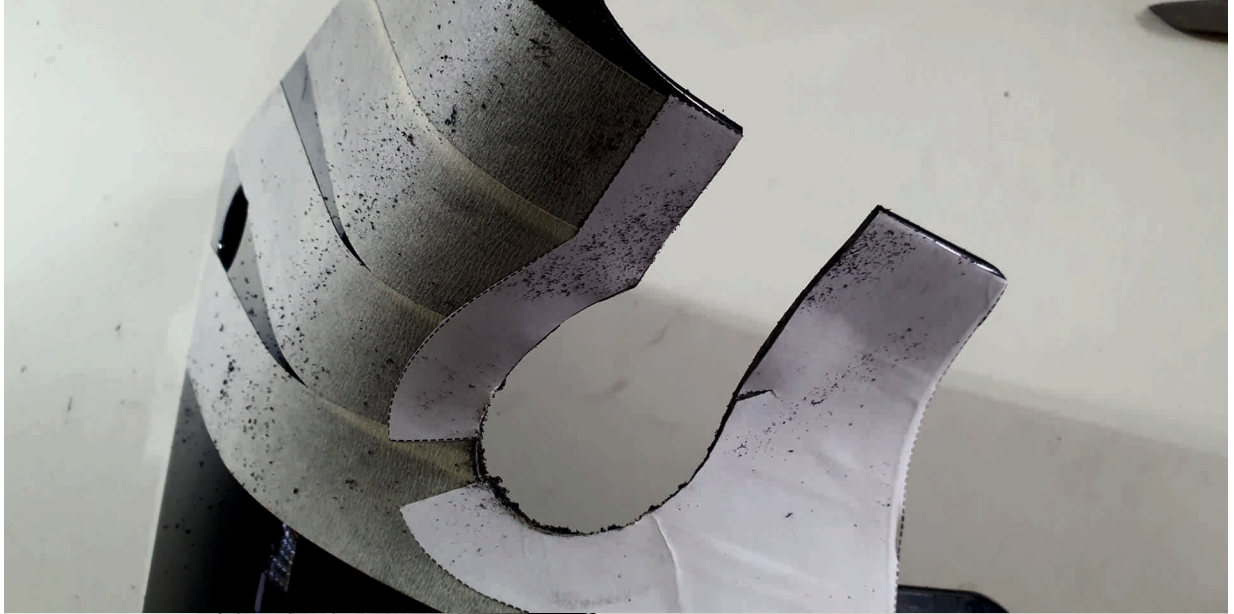


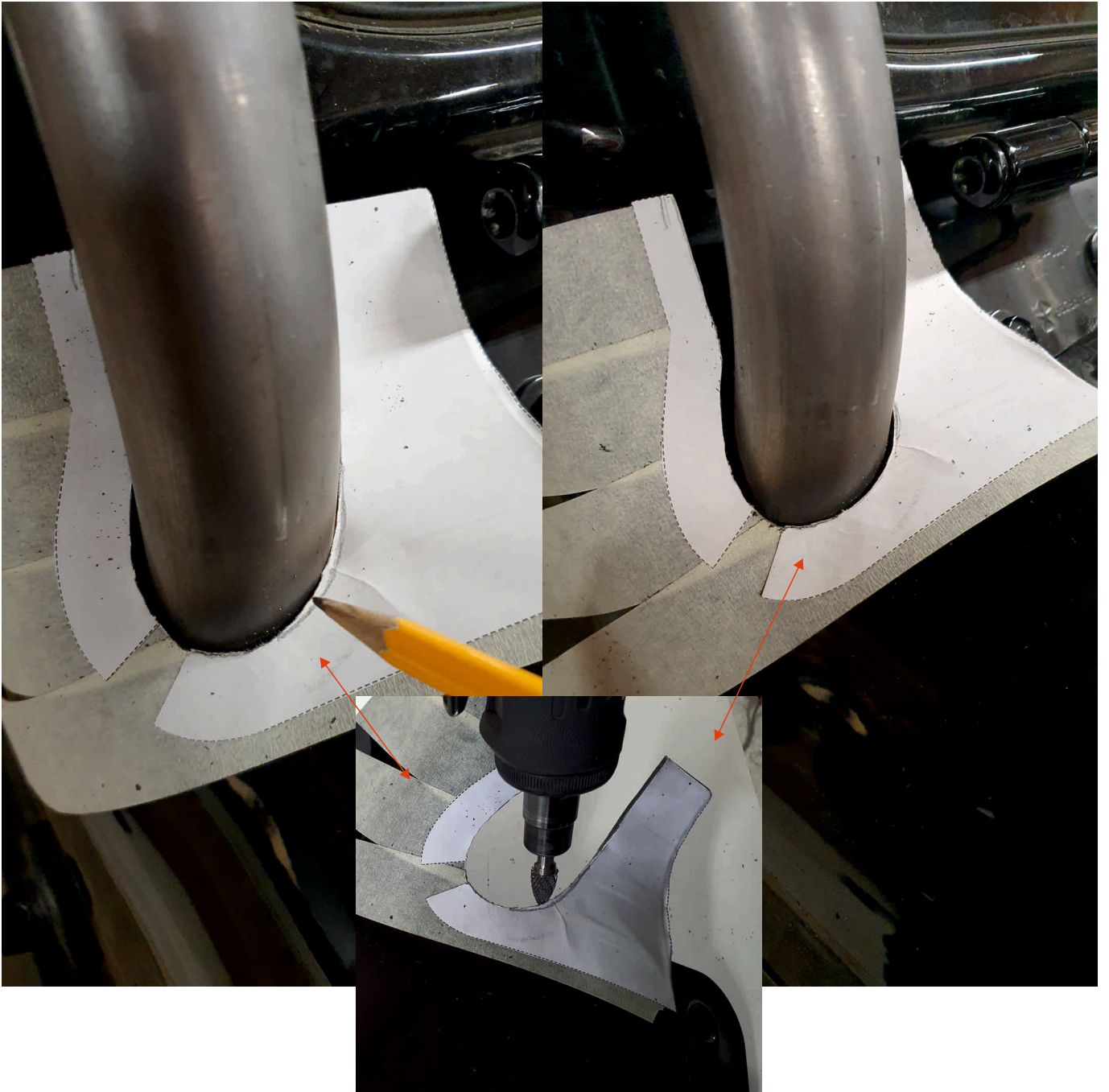


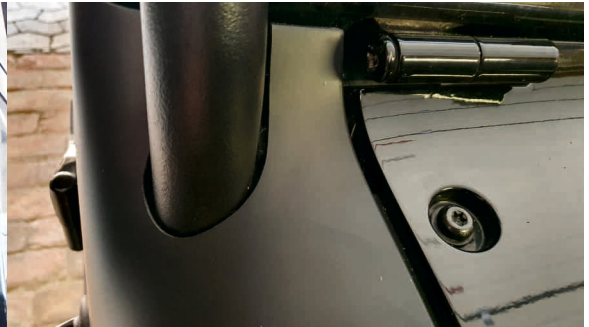
- Entgraten
- Späne entfernen
- Gegen Rost schützen
- Die untere Verschraubungslasche mit Klemmscheibe vormontieren.
Von unten durch das mittlere Loch schieben und mit der Klemmscheibe fixieren.
- Bügel montieren

Anpassen der Ecken









NSR
OFFROAD